



La mise en scène et le texte

Pour Joël Pommerat, le texte et la mise en scène sont deux éléments égaux qu'on ne peut dissocier. Le texte fait partie intégrante de la mise en scène et inversement. L'un n'est pas plus important que l'autre. Une pièce, un texte ne peut se concevoir sans prise en compte de la mise en scène car elle est une façon de dire le texte. Pour Joël Pommerat, au théâtre il n'y a ni texte ni mise en scène mais les deux, à la même place, avec la même signification. Le texte ne se travaille pas à part. Il se travaille en même temps que le son, l'espace, la mise en scène.

Présent et présence

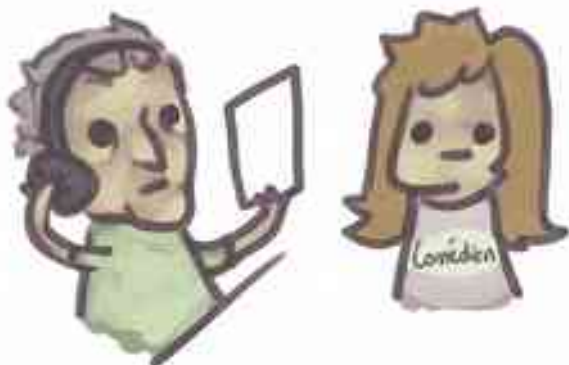
Le plus important pour Joël Pommerat dans le jeu d'un acteur est sa présence. Un comédien peut dire beaucoup plus de choses en étant juste présent qu'en récitant un long monologue. Cela rejoint le rapport entre texte et mise en scène : Le placement, la présence est comme le texte, est égal au texte et contient une signification pareille au texte. Pour Joël Pommerat, le travail sur le présent est très important pour un comédien. Le présent, c'est l'instant, et l'instant se crée et meurt. Le comédien doit savoir gérer cela en restant présent.



La recherche

Joël Pommerat se place continuellement dans la recherche. Chaque bricbe d'idée, de lumière, de son, de mouvement peut avoir une répercussion conséquente sur la scène. Joël

Pommerat s'applique à diriger ses acteurs avec justesse, précision et exigence. Il a besoin qu'ils s'approprient le texte et en fassent quelque chose de personnel pour avoir un impact plus important sur l'espace qui est également une notion très importante pour Joël Pommerat.



Louise Devaux T04L